

Nachrichten

- 4 · Perspektivenwechsel mit Wöhler
· Progas mit neuer Dachmarke „Klima neutral“
- 5 · RMB/Energie: Niederlassung in Rosenheim eröffnet
· Junkers Bosch: Geschäftsfeld Warmwasser gestärkt
- 6 · Brötje ruft das „Wärmepumpen-Jahr“ aus
- 8 · 40 Jahre HDG
· aquatherm mit hochkarätigem Symposium
- 9 · Lunos investiert kräftig
· So war das Jahr 2017 – BDH zieht Bilanz

Fachmesse

- 10 · SHK Essen 2018:
Da ist noch eine Menge Luft nach oben
- 44 · IFH Intherm 2018:
Frühjahrsmesse setzt Digital-Schwerpunkt
- 46 · IFH Intherm 2018:
Produkte

Exklusiv-Interview

- 14 · Digitale Heizung + Vernetzte Systeme
= Neue Aufgaben
- 26 · Holzheizung – mit Licht und Schatten –
Führende Hersteller berichten über die aktuelle
Marktsituation und geben Prognosen

Objekt-Report

- 18 · 500 Euro im Jahr für Heizen, Licht und
Strom – Wärmepumpe plus PV nehmen
der Stromheizung das Stigma
- 88 · Gute Noten für das Raumklima –
Schulneubau mit dezentralen Lüftungslösungen
ausgestattet
- 96 · Prima Klima im Turm –
Flächentemperierung für Prestigeprojekt
- 100 · Kein kalter Kaffee – Sockelleistenheizungen
in der Gastronomie

Firmen-Report

- 24 · Smart Home, wir kommen! wibutler:
Über 1.000 Nutzer im SHK- und Elektro-Fach

Kraft-Wärme-Kopplung

- 34 · Holzpellet-KWK-Anlagen in der Praxis –
Wärme und Strom aus erneuerbaren Rohstoffen
- 38 · Zwölf für Zwanzig – Mikro-BHKW tut weit
mehr als seine Pflicht

Markt-Umfeld

- 62 · Büro und Baustelle gut organisiert
- 68 · Die Baustelle in der Hosentasche
- 70 · Die Zahlen im Griff – Controlling im SHK-Fachbetrieb
- 85 · Sicher im Betrieb – KWL-Anlagen
korrekt einregulieren
- 98 · Fitness für die Anlage – Heizungswasseraufbereitung
als Kernbestandteil

heizungsjournal

Fachmagazin für technologieoffene Energiesysteme und Erneuerbare Energien



10

Es war...



14

Der Gebäudebereich...



26

In den...



34

Der Brennstoff...



62

Mit ihren...



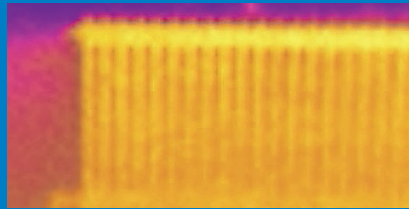
74

In jedem...



85

Nach der...



90

Bei Heizungsanlagen...

die erste Regionalmesse in diesem Jahr, es war Grippewelle und nach wochenlangem Frost war „das Wetter aufgegangen“, so dass die Installateure wieder auf die Baustellen konnten. Das sind alles Erklärungsversuche, aber nicht wirklich Gründe – Gründe dafür, warum die SHK Essen in diesem Jahr so „überschaubar“ war.

ist der größte Energieverbrauchssektor. Durch die zunehmende Digitalisierung der Heiztechnik wird die Verknüpfung der Sektoren Wärme und Strom künftig an Bedeutung gewinnen. Der EEBUS-Standard bietet eine Lösung, die es ermöglicht, dass unterschiedliche Verbraucher und Erzeuger im Gebäude miteinander kommunizieren können.

vergangenen beiden Jahren haben etliche Hersteller von Pellet-, Stückholz- und Hackgutkesseln ihr Lösungsspektrum um elektrisch betriebene Wärmepumpen erweitert. Das Gruppeninterview „Holzheizung – mit Licht und Schatten“ hat führende Hersteller auch dazu befragt, wie sie zu dieser Marktentwicklung stehen.

Holzpellets spielt für die Wärmeversorgung eine wichtige Rolle. Knapp 450.000 Pelletfeuerungen sind in Deutschland installiert. Darüber hinaus werden Holzpellets immer häufiger zur kombinierten Erzeugung von Wärme und Strom mit Hilfe der KWK eingesetzt, die in der Energiewende-Diskussion an Bedeutung gewinnt.

digitalen Möglichkeiten unterstützen stationäre und mobile Softwarewerkzeuge das moderne SHK-Fachhandwerk zum einen bei Konzeption, Planung, Auslegung und Berechnung von Gebäudetechnik sowie zum anderen bei kaufmännisch-organisatorischen Tätigkeiten oder der Büro- und Baustellenkommunikation.

Bauprojekt schlummern Risiken, die den Kosten- und Zeitrahmen sprengen können. Änderungen im fortgeschrittenen Projektverlauf und ein mangelnder Informationsaustausch zwischen den Gewerken können die Gründe dafür sein. Höhere Planungs- und Investitionssicherheit verspricht BIM, abgekürzt für Building Information Modeling.

Installation ist vor der Inbetriebnahme. Systeme für die Kontrollierte Wohnraumlüftung benötigen eine fachmännische Einregulierung, damit sie wirtschaftlich arbeiten und einwandfrei funktionieren. In der Realität herrscht hier noch großer Nachholbedarf, denn eine Vielzahl von Lüftungssystemen ist fehlerhaft oder gar nicht justiert.

die zur Erfassung des Wärmeverbrauchs mit elektronischen Heizkostenverteiltern ausgestattet sind, können unerfasste Heizwärmeeinträge zu einer Verzerrung der Heizkostenabrechnung führen. Dies entsteht dadurch, dass ein hoher Anteil der Heizwärme, meist über die Heizungsrohre, unerfasst in das Gebäude eingebracht wird.

Planpause TGA

- 74 · BIM aus Herstellersicht – Building Information Modeling bedingt Datenqualität
- 78 · Ein bisschen wie „Lego“ – Risiken durch Brandschutzsysteme minimieren
- 82 · Vier Rohre für ein Halleluja – Planung und Ausführung komplexer Abgassysteme

Fachbeitrag

- 90 · Dipl.-Ing. (FH) Klaus Keller:
„Welche Möglichkeiten bleiben?
Heizkostenabrechnung von Rohrwärmeanlagen“

Nutzfahrzeuge

- 102 · Ford läutet mit Transit Custom Modelloffensive ein
- 103 · Opel Astra CNG fährt mit Erd- und Biogas

Produkte + Marken

- 58 · Brenner- und Heizungszubehör
· Wassertechnik für Heiz- und Kühlsysteme
- 59 · Pellets/Hackschnitzel/Stückholz-Kessel
· Solartechnik/Alternative Energien
· Öl- und Gasbrenner
- 60 · Heizkessel/Heizkörper/Schornsteine
· Heizöltanks/Tankschutz/Speichertechnik
- 61 · Flächenheizungen und Komponenten
· Software

Register

- 103 · Impressum
- 104 · Personen und Verbände

Messe/Termine

- Augsburg: Renexpo (07. – 10.04.2018)
- Nürnberg: IFH/Intherm (10. – 13.04.2018)
- Hannover: Energy (23. – 27.04.2018)

Bitte beachten Sie auch folgende Beilage:
BWT Wassertechnik GmbH, D-69198 Schriesheim

Sie benötigen weitere Infos?

ONLINE

Nutzen Sie unser Themenarchiv!
www.heizungsjournal.de